

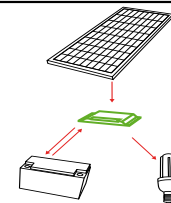
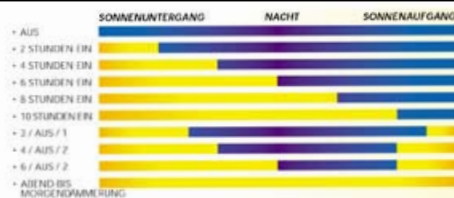
- mit 10 Nachtlicht-Programmen
- wetterfest vergossen (Marine-Standard)



Der Laderegler überwacht die Stromaufnahme- und abgabe für 12V-Solaranlagen. Er garantiert eine lange Akku-Lebensdauer.

Mittels Drehschalter können 10 verschiedene Nachtlicht-Programme ausgewählt werden. Optimal geeignet für die Beleuchtung von Strassen, Werbetafeln und Einfahrten. Selbstverständlich ist der Morningstar auch als normaler Laderegler einsetzbar.

Nachtlicht-
programme:

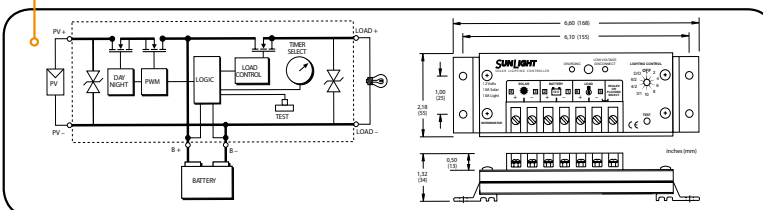


Systemspannung	12 V
Eingangsspannungsbereich	10-25 V
Max. Modulkurzschlussstrom/ Laststrom	20 A/ 20A
Max. Eigenverbrauch	8 mA
Ladeendspannung für Gel-Akkus	14.1 V
Wiedereinschaltspannung	12.8 V
Tiefentladeschutz	11.7 V
Zulässige Umgebungstemperatur	-40° C - + 85° C
Gewicht	260 g
Abmessungen	168 x 55 x 34 mm

Höchste Sicherheit

- Schutz vor Überladung - und Tiefentladung des Akkus mit automatische Lastwiedereinschaltung
- Ladezustands-Anzeige mittels LEDs
- Verpolungsschutz und Kurzschlussabsicherung sowohl am Moduleingang wie auch am Lastausgang
- Überspannungsschutz am Eingang
- Leerlaufschutz falls kein Akku angeschlossen wird

Morningstar SL-20L-12V



Beratung und Verkauf: